

ITS (Intelligent Terminal Server) SYSTEM

지능형 터미널 서버

ITS System의 독특한 알고리즘으로 한층 더 향상된 분석 방법과 다양한 서비스 제공을 통한 센서들의 오경보들을 최소화 할 수 있습니다.

*제품의 외관 디자인은 사전 공지 없이 변경될 수 있습니다.

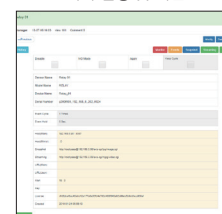


- 연결된 센서 별 DB를 통한 다양한 분석 정보 제공
- 관제실, 네트워크, SES(센서 이벤트 서버) 장애 시 별도의 센서 이벤트에 대한 DB저장
- 별도의 설치 프로그램이 필요 없는(Agentless) 웹브라우저와 심플하고 보기 쉬운 UI
- Plug&Play 방식의 쉬운 설치 구성과 여러 센서 및 기타 기기와의 연동원격 지원, 원격 재시동, 센서 재시동 기능
- 센서의 Heart Beat / 센서 감도 조절 / 스냅샷 / 스케줄러 기능 / 연결기기 상태확인

TS SYSTEM 설정 화면

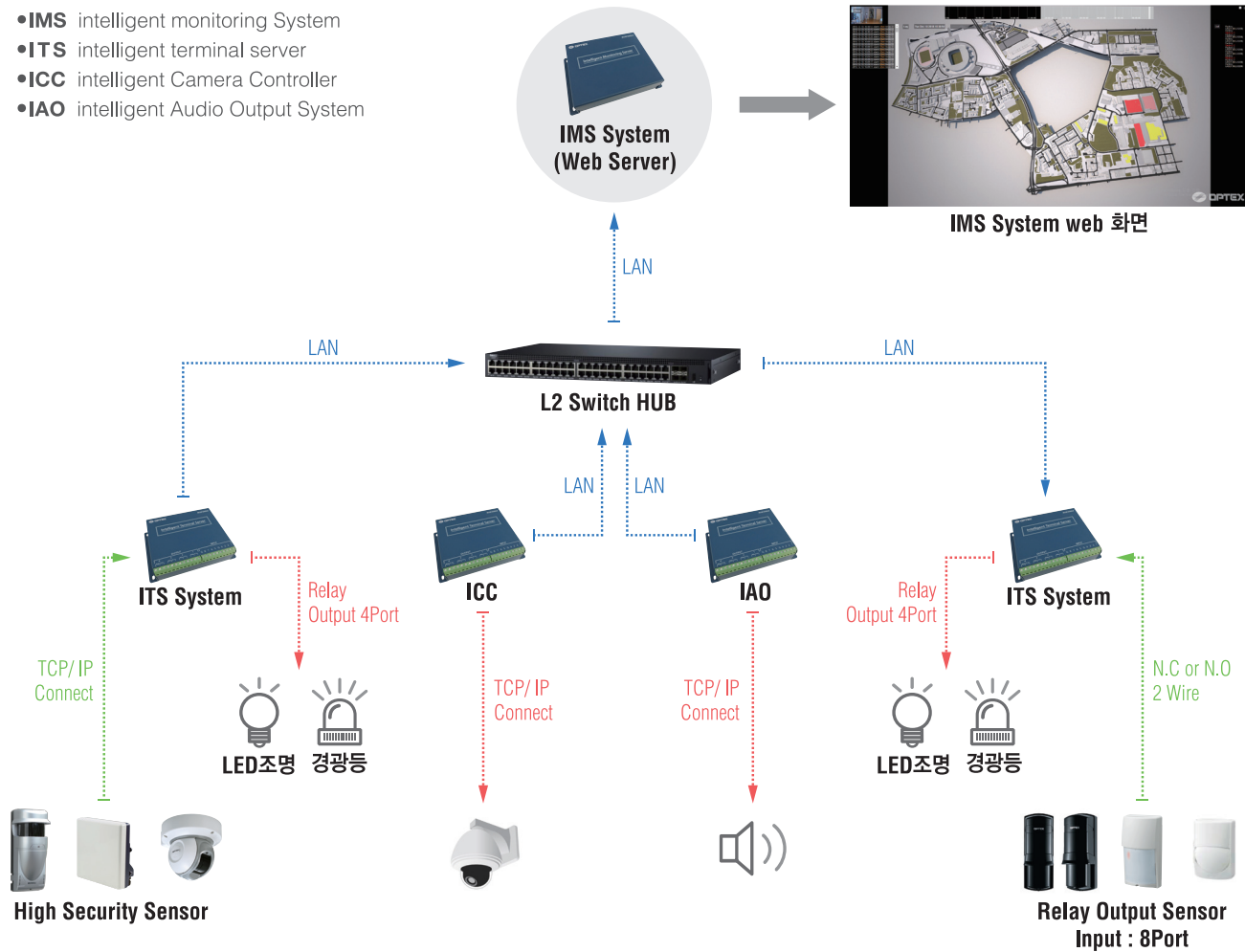


Setting
기기 설정 및 확인



시스템 구성

- **IMS** intelligent monitoring System
- **ITS** intelligent terminal server
- **ICC** intelligent Camera Controller
- **IAO** intelligent Audio Output System



사양

Model	ITS System
Title	Intelligent Terminal Server System
O/S	Linux
Communication port	Ethernet 10/100Mbps
Input	USB x 2port (*USB to Ethernet Adapter Optional) 8port (Dry contact- N.C)
Output	Relay x 4port (Type : SPDT - N.C / N.O)
Contact Capacity : AC 250V 10A, DC 30V 10A	95% max.
Alarm Output period	1~60sec
Power(input)	12V 2A (max.)
Power(Output)	12V 3A (max.)
Operating temperature	-20~60℃
Operating humidity	95% max.
Size(WxDxH)	139mm x 97mm x 29.5mm



옵텍스코리아(주)

서울특별시 마포구 마포대로 109 롯데캐슬프레지던트 101-3001
Tel. 02-719-5971 / Fax. 02-719-5973